



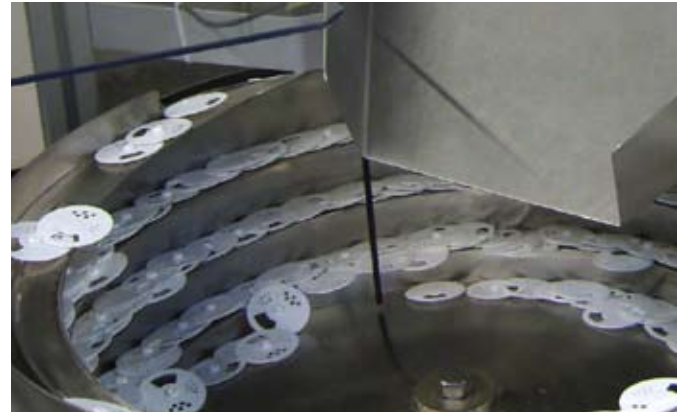
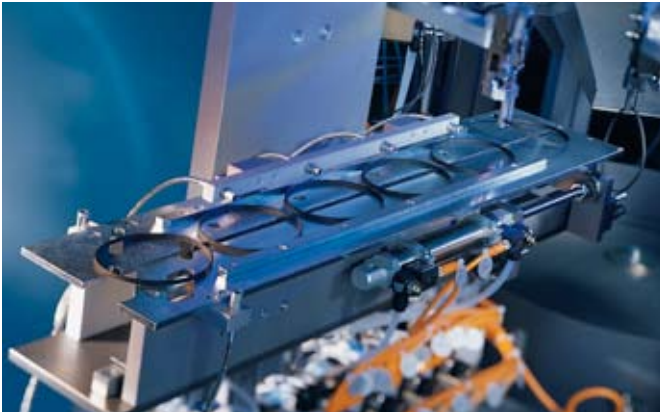
Komplettlösungen für den  
Anlagenkonstrukteur

Complete single solutions  
for plant designer

# Komplettlösungen für den Anlagenkonstrukteur

Complete single solutions  
for plant designer

*Automation at its best*



## Einsatzbereich

Als Anlagenbauer, Konstrukteur und Planer mit GU Verantwortung haben Sie mit Ihrem Projektgeschäft eine Vielzahl von Anforderungen zu erfüllen. Wenn Sie für Handhabungsaufgaben einen Roboter in Ihr Anlagenkonzept einplanen, würde Ihnen der Gedanke, diesen Roboter selbst zu bauen, kaum in den Sinn kommen. In gleicher Weise können Sie sich Freiräume durch den Einsatz von Dichtring-Montagestationen verschaffen, nur dass Sie zu festen Standards auch speziell für Ihren Anwendungsfall abgestimmte Module erhalten, je nachdem, welchen Weg Sie wählen und wie viel Entlastung Sie in Ihren Projekten benötigen.

## Vorteile

Klare mechanische und elektrische Schnittstellen  
Hohe Verfügbarkeit und Reproduzierbarkeit  
Qualitätssteigerung durch verwindungsarme Montage  
Lösungspool für Form- und Konturdichtungen, Dicht-/Stützringe

## Module und Stationen

Außenmontage  
Innenmontage  
Stirnseitige Montage  
Trockene und geölte Dichtungen  
Große, labile Ringe  
Konturdichtungen  
Kombinationen Dicht-/Stützring

## Application range

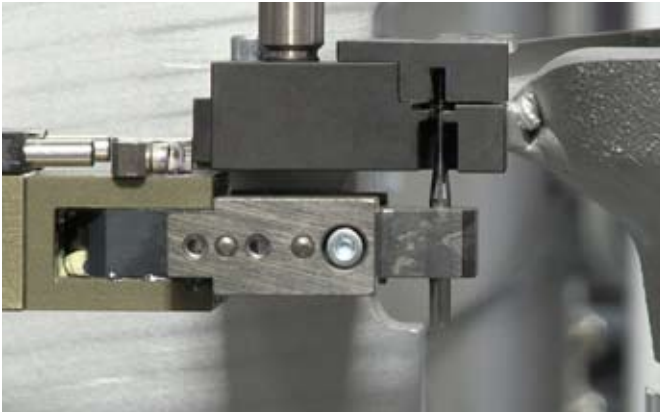
As plant designer there are a lot of demands to fulfill. If you need a robot in your plant concept, it would be unthinkable to build this robot by yourself. In the same way you can save time for your main design work, using the standards in seal assembly. You can choose the standard or a custom-built solution depending on how much help you need with your project.

## Advantages

Clear electrical and mechanical interfaces  
High availability and reproducibility  
Increase of quality depending on twistfree assembly  
Solution pool for contour seals and seal/support ring combinations

## Modules and units for integration

External assembly  
Internal assembly  
Plain seals  
Dry and lubricated seals  
Large, non-stable seals  
Contour seals  
Combination seal/support ring



### Programmauszug Stationen

Standardmodule zur Platzierung vor Robotern  
Standardmodule auf Segmentgrundplatte zur Integration  
in Rundtaktanlagen  
Standardmodule auf rechteckiger Grundplatte zur Integration  
in Transferlinien  
Beölungstrommel und Magazinereinheiten  
Montage und Nachbeölung  
Montage und Dichtheitsprüfung  
Montage mit optischer Nachkontrolle „Vorhandensein/Sitz“  
Zuführung, Konturherstellung und Montage (Konturdichtungen)  
Zuführung, Lageprüfung und Montage (Lippendichtungen)  
Komprimieren, Halten und Einsetzen (Innenmontage großer Ringe)  
Kombinieren und gemeinsam montieren (Dicht-/Stützring)  
Sonderanwendungen, (Membrane, Schlauchstücke, etc.)  
Nachfüllbunker  
Kameraüberwachungssysteme und Sensorik  
Kombinationslösungen auf einer Grundplatte  
komplette Stationszellen mit SPS und Schutzverkleidung

### Technische Optionen

Mit Grundplatte oder kompletten Tischunterbauten  
Anpassung an kundenspezifische Linienvorgaben (Einschubmodule)  
Kombinationslösungen auf einer Grundplatte  
Komplettzellen im Kundendesign  
Komplettierung kundeneigener Montagezellen

### Solution examples

Standardized units to use with robots  
Standardized units with segment base plate for integration  
into an indexing table  
Standardized units with rectangular base plate for integration  
into transferlines  
Lubrication unit and magazines  
Assembly units with lubrication after assembly  
Assembly units with leakage tests  
Assembly with sensorical check of seal presence  
Feeding, forming and assembling of contour seals  
Feeding, vision control of shape and assembly (lip seals)  
Compressing and inserting of large internal seals  
Combined assembly of seal and support ring  
Special requirements (membrans, hose cuts, etc.)  
Bulk feeder, belt feeder  
Vision control and special sensorics  
Combined solutions (two or more units) on one base plate  
Complete assembly cells with SPS and safety cabinets

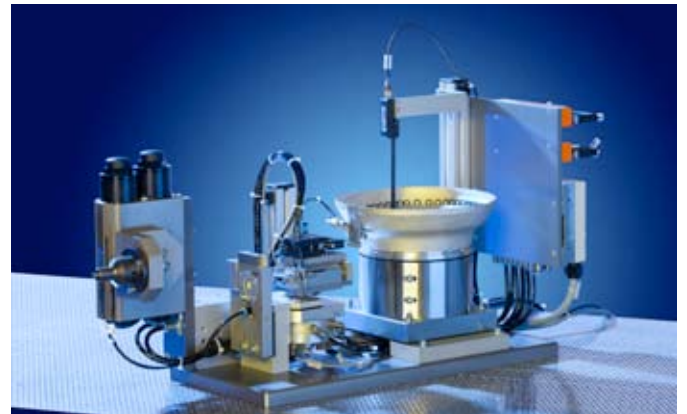
### Technical options

With base plate or table in welded or aluminum design  
Custom built product, fitted to the line design  
Combinations on one base plate  
Assembly cells in customer's design  
Completion of assembly cells built by customer

Komplettlösungen für den  
Anlagenkonstrukteur

Complete single solutions  
for plant designer

*Automation at its best*



**Wir unterstützen Sie bei ...**

Produktionsoptimierung  
Taktzeitverbesserung  
Qualitätssteigerung und Qualitätskontrolle  
Neuanlagenplanung  
Bewertung des richtigen Automatisierungsgrades

**Was wir benötigen ...**

Zeichnungen, Musterteile  
Autonomiezeiten  
Leistungsdaten, Teile/min  
Störkanten, Einbauräume  
Fügerichtungen  
Schnittstellendefinition

**You get assistance in ...**

Optimizing of production  
Increasing the output  
Quality intensification and quality check  
Total support for new projects  
Guidance in finding the appropriate level of automation

**What we need ...**

Drawings, samples  
Time of autonomy  
Performance data, parts per minute  
Interfering edges, space requirements  
Assembly direction  
Electrical and mechanical interfaces